

LES ASSISES DU NUMÉRIQUE #1

Le 31 mars 2023

Les premières assises du numérique en Normandie avaient pour objectif de favoriser la rencontre et la coordination entre les réseaux présents. Une étape décisive pour initier la construction d'une vraie identité régionale du numérique normand et faire éclore des collaborations sur le territoire.

Un évènement soutenu par la Région Normandie et l'Agence de Développement pour la Normandie.

Une journée animée par :



Collectif d'entreprises du numérique qui vise à coordonner les acteurs de la filière numérique en Normandie pour créer un écosystème bienveillant en faveur du développement du territoire.



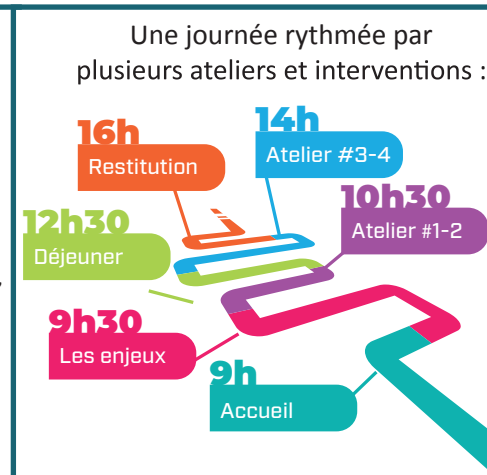
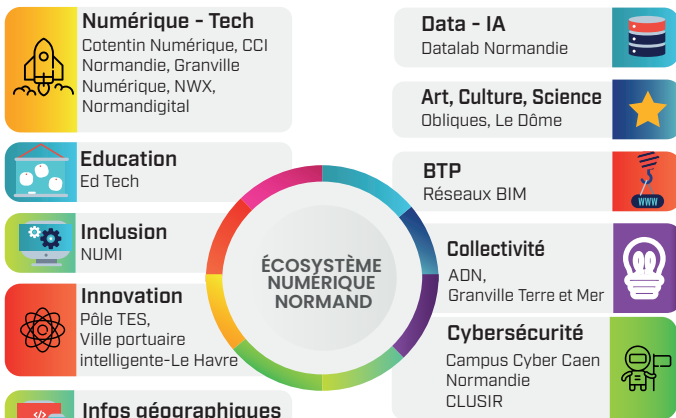
En tant que "Tiers de confiance" et opérateur du "Normandy Living Lab", son objectif est de développer et accélérer les projets d'innovation ambitieux de Recherche & Développement sur les technologies du numérique au service des grandes transitions de la société.

RESTITUTION DES ATELIERS

1 Y'ONT OÙ LES NORMANDS, Y SONT OÙ ?

L'écosystème numérique normand est tellement multiple qu'il était urgent de dresser un état des lieux des structures pour que chacun puisse s'y retrouver. Entité, champs de compétences, zone d'influence...

Autant de question destinée à mieux comprendre qui sont les réseaux qui composent l'écosystème.



Ils étaient là !

JULIE BARENTON-GUILLAS
VICE PRÉSIDENTE DE LA RÉGION
NORMANDIE

MARC MAOUCHE
PRÉSIDENT DE NWW

JACQUES BELIN
PRÉSIDENT DU POLE TES

AUVRAY VINCENT
LECONTE NICOLAS
COTENTIN NUMÉRIQUE

BANCE NATHALIE
CCI NORMANDIE
SERVICE NUMÉRIQUE

BOLUS DAMIEN
LECOQ RAPHAEL
CLUSIR

BRIÈRE XAVIER
VILLE PORTUAIRE INTELLIGENTE

CAVACO CLAIRE-MARIE
CHARTE CYBER, RÉGION
NORMANDIE

CHUPIN CHRISTIAN
SEINE MARITIME NUMÉRIQUE

CRAOUVEUR LUC
TERRASSOUX CHRISTOPHE
ED TECH

DOSSEUR BRUNO
LE DÔME

ESCUДИER DENIS
DATALAB NORMANDIE

HADIDA ARNAUD
EURE NORMANDIE NUMÉRIQUE

HALBOUT HERVÉ
BIM NORMAND

HOELLARD JEAN-PIERRE
ROBERT GILLES
NORMAN DIGITAL

JOUANNEAU ANNABELLE
BRESSON STÉPHANE
CAMPUS CYBER

KERVAREC CAROLINE
FRENCH TECH CAEN NORMANDY

LAMACHE JÉRÔME
MANCHE NUMÉRIQUE

LELOUARD LISA
NUMI - LE WIP

MOREAU CAROLINE
NUMI - RÉSEAU GRAIN

LETENNEUR PHILIPPE
GRANVILLE TERRE ET MER

LINARES LOUIS
CINOV

RIVERA EMELYNE
DATALAB NORMANDIE

ROBERT MARIE
OBLIQUES

SEVIN JEAN-MARIE
GRANVILLE DIGITAL

TAILLEFUMIER FABRICE
THENAIL BRUNO
CRIGE NORMANDIE

TIXIER EMMANUELLE
DAN - DIRECTION AMÉNAGEMENT
NUMÉRIQUE, RÉGION
NORMANDIE

Animé par

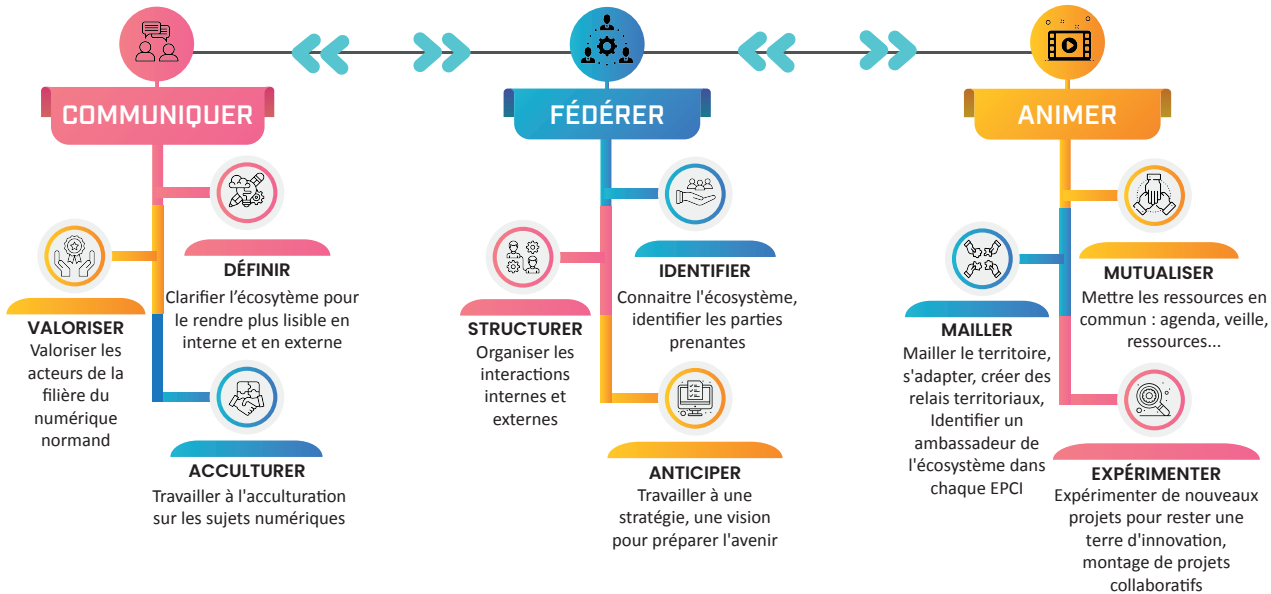
MAGALI CRESSY, KATHLEEN EVEN,
LUCIE BOURGOUIN, ANTHONY
RICHEZ
NWW

MAGALI SCELLES, LUDIVINE BIGOT,
MARIE PEREDA, VALERIE
JURY-BEAUDET
POLE TES

2

PISTES POUR UNE FILIÈRE NUMÉRIQUE FORTE ET UNIE

Une fois les présentations faites, il était temps de phosphorer pour enclencher une meilleure collaboration entre les têtes de pont, les différents réseaux constituant le numérique normand. Dans cet atelier, 3 leviers ont été indentifiés :



3

LUMIÈRE SUR LES PÉPITES

Quelles sont les forces et faiblesses du numérique en Normandie ? Revue de détail avec l'outil SWOT pour faire remonter les compétences, les spécialités, les initiatives non connues, ou non identifiées.



4

ET LES ENTREPRISES DANS TOUT ÇA ?

Comment mailler le territoire et permettre aux entreprises du numérique de travailler ensemble ? Quels outils pour améliorer la collaboration et le business ? Comment faire émerger des projets collaboratifs ? Pour atteindre ces objectifs, quelques axes de travail ont été indentifiés.

